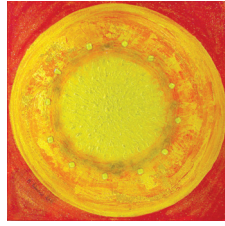


im zentrum sein



monika wacher

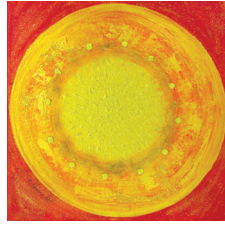
Herzinspirationen des Monats Dezember 2020



Allgemeines/Gesundheit:

Karte: Engel des kreativen Ausdrucks

Seid kreativ. Lebt euren kreativen Ausdruck im Dezember, wo ihr die Möglichkeit habt eure kreativen Ideen umzusetzen sei es in Form von Geschenken für eure Liebsten oder für euch selbst. Kreativität ist auch gefragt für die momentane Situation. Wie könnt ihr eure neue Zukunft erschaffen? Der Engel des kreativen Ausdrucks zeigt euch wie. Fragt ihn - er schenkt euch Ideen und setzt Impulse. Seid achtsam und ihr werdet sie sehen. Die Kreativität öffnet euer Herz. Wenn ihr es zulässt und ganz in den kreativen Schöpferprozess vertraut, seid ihr plötzlich ganz bei euch. Alles rund um euch ist vergessen und ihr seid im gegenwärtigen Moment. Hier ist die Kraft, die euch Energie gibt. Tief in euch drinnen. Hier seid ihr entspannt und frei von Sorgen und Lasten. Seid ihr euch bewusst, dass ihr genau in diesem Moment Entspannung, Freude und Freiheit für eure Zukunft erschafft. Der Engel des kreativen Ausdrucks inspiriert euch so oft als möglich kreativ zu sein und euer Alltag und eure Gesundheit bewusst in der Liebe, Freude und Weisheit der Kreativität zu erschaffen. Kreativität macht die Verbindung zur Quelle. Nutzt sie immer mehr und eure Lebensqualität wird immer besser.



Partnerschaft/Liebe:

Karte: Der Elfen-Engel

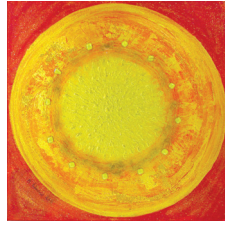
Der Elfen-Engel bringt Freude und Leichtigkeit in die Liebe/Partnerschaft. Die Elfen-Energie ist so zart, klar, lieblich und ehrlich. Jedes Detail sehen die Elfen, jede Qualität sehen die Elfen. Wie ist es bei euch? Seid ihr euch den Qualitäten der Partnerin/des Partners bewusst? Was braucht eure Liebe/Partnerschaft? Sind es nicht die kleinen «Dinge», die so wichtig sind? Sprecht ihr ehrlich über eure Bedürfnisse und Wünsche auch wenn sie noch so klein sind? Ja, es geht um diese kleinen «Dinge», die oft zurückgestellt und als nicht so wichtig abgetan werden. Doch genau diese Feinheiten machen den Unterschied in einer Liebe / Partnerschaft. Der Elfen-Engel rät euch in Zukunft auf die kleinen «Dinge», die Feinheiten zu achten und diese in die Liebe / Partnerschaft einzubinden. Ihr werdet sehen wie sich die Qualität der Liebe / Partnerschaft verändert. Um diese Feinheiten zu sehen, bedingt es auch der Ruhe. Nehmt euch Zeit zusammen in die Natur zu gehen und die Stille zu geniessen und die kleinen «Dinge» zu beobachten - es ist immer wieder wundersam in der Natur.

Beruf/Berufung:

Karte: Erzengel Gabriel

Die Kommunikation ist im Moment sehr wichtig. Wie kommuniziert ihr miteinander? Könnt ihr eure Ideen im Beruf einbringen? Werdet ihr gehört, werdet ihr gefördert? Ihr wisst, wie wichtig es ist, die Eigenständigkeit im Beruf zu leben und miteinbezogen zu werden in den Projekten, die euren Job betreffen. Wenn ihr merkt, dass etwas in dieser Richtung nicht gut läuft, dann verbindet euch mit Erzengel Gabriel. Er ist sehr kreativ und weiss, was es für eine gute Lösung für beide Seiten braucht. Manchmal liegt es am Ton, an den Worten und den Erwartungen, dass das Gespräch seinen Verlauf in die positive oder negative Richtung nimmt. Auch wenn es zwischenmenschlich heikel wird, hilft Erzengel Gabriel auf grossartige Weise und es können Lösungen gefunden werden, die nicht vorhersehbar waren. Er hilft euch, dass ihr ganz bei euch bleiben und euch treu bleiben könnt, d.h. authentisch sein könnt. Wenn ihr authentisch seid, dann erlebt ihr Freude und Erfüllung auch im Beruf.

im zentrum sein



monika wacher

Von ganzem Herzen wünsche ich euch einen kreativen und zauberhaften Dezember.

Herzlichst, Monika