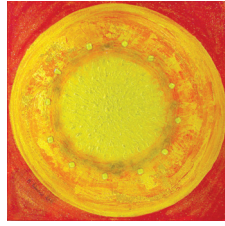


im zentrum sein



monika wacher

Herzinspirationen des Monats Februar 2020



Allgemeines/Gesundheit:

Karte: Engel des Lebenstanzes

Februar - Zeit der Stille, Zeit des Innehaltens.

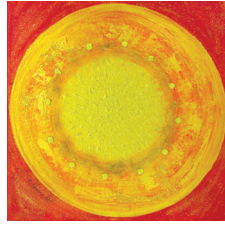
Jetzt geht es um dich und dein inneres Kind. Siehst du es? Hast du Kontakt zu ihm? Dein inneres Kind weiss, was es braucht. Verbinde dich mit ihm, so kannst du in deine wahre Essenz kommen. Es kennt den Tanz deines Lebens. Im Dialog mit ihm kannst du zu deinen wahren Gefühlen kommen, diese wahrnehmen und annehmen. Denn die Gefühle, das Spüren werden dir zeigen, was wirklich wichtig ist im Leben. Du kannst die wahren Werte erkennen, was dir viel Raum für dich selber gibt und das Aussen "verblässen" lässt. Der Lärm da draussen wird weniger wichtig. Du weisst, dass dein Wegweiser in dir drin ist - nicht im Aussen. So wirst du frei und "tanzst" dein Leben nach deinen Werten.

Partnerschaft/Liebe:

Karte: Erzengel Raphael

Erzengel Raphael ist jetzt ganz besonders nahe bei dir. Jetzt geht es darum verletzte Gefühle aus Partnerschaften in der Tiefe zu heilen.

im zentrum sein



monika wacher

Viele Verletzungen kommen aus vergangenen, aber auch aus der aktuellen Partnerschaft/Liebe. Ein Paar ist sich sehr nahe und spiegelt sich gegenseitig so stark, dass sie beide die "blinden Flecken" gezeigt bekommen. Doch nicht immer sind sie bereit dazu, diese zu erkennen. So passiert es, dass Verletzungen daraus entstehen. Ist dir bewusst, was der Spiegel dir zeigen will, so kannst du dein Muster/Thema in der Tiefe heilen - Schritt für Schritt. Sind es besonders grosse herausfordernde Muster/Themen, hilft dir sicher eine Fachperson, dich dieser Transformation zu stellen. Wenn du dir bewusst wirst, was für ein Geschenk der Spiegel der Partnerschaft ist, dann gibst du deiner Partnerin/deinem Partner die Wertschätzung und die Vergebungenergie wird aktiviert. Lass die Vergebung in vergangene Partnerschaften fließen. So fließt und heilt die Liebe die Wunden der Verletzungen. Du fühlst dich frei, geliebt und geborgen in dir. Du weisst genau, ob die Partnerschaft weitergeht oder ob sie ihren "Dienst" erfüllt hat und sich die Wege trennen und sich neue Türen öffnen werden.

Beruf/Berufung:

Karte: Wolken-Engel

Du bist auf deinem beruflichen Weg. Wie fühlt er sich an? Bist du dir klar, was du willst? Was liebst du? Wofür brennt dein Herz? Was macht dir Spass und bereitet dir Freude? Worin siehst du den Sinn deines Lebens? Stelle dir diese Fragen und verbinde dich mit dem Wolken-Engel. Er unterstützt dich. Er lädt dich ein mit ihm auf die Wolke zu kommen. Von dort aus kannst du auf die Erde schauen. Er zeigt dir neue Wege, neue Perspektiven, die dir helfen, deine Fragen zu beantworten und deinen Weg Schritt für Schritt zu gehen ohne dass du schon weisst, was sich alles auf deinem Weg zeigen wird. Gehe vertrauensvoll auf deinem Weg. Er führt dich ans Ziel, das aus deinem Herzen kommt. Lass dich vom Wolken-Engel führen und freue dich auf dem Weg zu sein.

Ich wünsche dir von ganzem Herzen Zeit für den Monat Februar - Zeit für die Stille und dass du ganz bei dir sein kannst in deinem Herzen.

Herzlichst
Monika