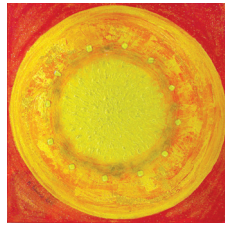


im zentrum sein



monika wacher

Herzinspirationen des Monats Juni 2020



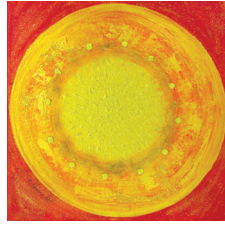
Allgemeines/Gesundheit:

Karte: Engel des kreativen Ausdrucks

Für den Monat Juni kommt der Engel des kreativen Ausdrucks. Er zeigt sich in seiner ganzen Vielfalt.

Er fragt dich: "Wo findest du deine Schöpferkraft?" Geh dieser Frage nach und beginne oder fahre fort mit deinen eigenen Schöpfungen. Die Zeit des Angepasst seins ist vorbei. Es geht um deine Kreativität und es ist egal, was andere darüber denken. Es ist dein Ausdruck - deiner Göttlichkeit - deiner Weisheit. Die Kreativität ist vielfältig. Zu der Schöpferkraft gehören auch deine Gedanken. Der Engel des kreativen Ausdrucks inspiriert dich, deine Herzimpulse wahrzunehmen. Aus diesen entstehen deine Schöpfungen. Die Kreativität ist in dir angelegt. Übrigens bei jedem Lebewesen. Nutze deine Kreativität jetzt in dieser Zeit des Umbruchs, um deine Zukunft in Liebe zu gestalten. Du hast die Gedanken- und Gefühlskraft dazu. Nutze die Energie der Liebe, die dir der Monat Juni in seiner Qualität schenkt. Die Liebe als stärkste Schwingung unterstützt jetzt deine Schöpfungskraft optimal. Bedenke, wenn du deine Zukunft in Liebe gestaltest, tust du das nicht nur für dich, sondern auch für deine Mitmenschen. Das ist die Grundlage für die neue Welt - das goldene Zeitalter.

im zentrum sein



monika wacher

Partnerschaft/Liebe:

Karte: Engel der Erdenkraft

Wie im Mai zeigt sich auch im Juni der Engel der Erdenkraft für die Partnerschaft und Liebe. Der Engel der Erdenkraft in Verbindung mit der Qualität der Liebe, die der Monat Juni hat, zeigt dir klar wie wichtig deine Wurzelkraft ist. Wenn du in deiner Wurzelkraft bist, weisst du genau, welche Bedürfnisse du hast. Du bist stark genug zu diesen zu stehen und diese auch mitzuteilen. Es geht darum, dass du deine Bedürfnisse kundtust in Liebe, so dass die Liebe/Partnerschaft im Einklang sein kann. Das gilt für beide, denn nur so ist die Partnerschaft/Liebe im Gleichgewicht. Kompromisse sind nicht mehr gefragt, denn die Liebe der neuen Zeit gibt den Freiraum, der von jeder/jedem gebraucht wird. Das Wissen, dass die wirkliche Liebe, Freiheit bedeutet wie auch in Liebe loszulassen, das wird von mir unterstützt. Denn wenn du in deiner Kraft - Wurzelkraft - bist, dann spürst du deine ureigene Kraft. Die ureigene Kraft mit der Liebe zusammen führt dich in die neue Qualität der Partnerschaft/Liebe. Also achte gut darauf, dass du immer gut verbunden bist mit deiner Erdenkraft / Wurzelkraft.

Beruf/Berufung:

Karte: Erzengel Ariel

"Nutzt die Kraft des Manifestierens jetzt im Monat Juni, da viele von euch wieder in die "alten" Gewohnheiten zurückkehren", sagt Erzengel Ariel. Es ist Zeit für die Veränderung. Wenn du am Alten festhältst, wird es schmerzen. Richte dich auf das Neue aus. So kommst du in die Kraft. Vertraue auf die Führung der geistigen Welt. Wir sind präsenter denn je. Gehe in die Stille, dann spürst du uns. Lass dich nicht vom "Alten", den Widerständen manipulieren. Dein Körper gibt dir klare Zeichen, wenn es sich eng anfühlt, dann ist es nicht deine Wahrheit, wenn sich dein Körper wohl, weit und frei fühlt, dann ist es deine Wahrheit. Beachte die Zeichen deines Körpers und gestaltet dir deine berufliche Zukunft nach deinen wahren Bedürfnissen und Wünschen. Ich, Erzengel Ariel, unterstützte dich dabei, deine Zukunft zu manifestieren und wenn du auf dein Herz und deine wahren Bedürfnisse schaust und hörst, kann ich dir auch die Fülle bringen. Der Boden für alles ist die Liebe. Freue dich auf die neue Zeit.

Möge der Monat Juni deine Schöpfungen ans Licht bringen und so die gemeinsame Kraft die Liebe im kollektiven Feld verstärken.

Herzlichst, Monika