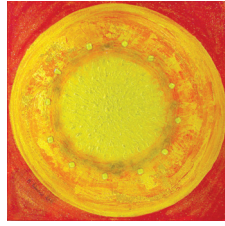


im zentrum sein



monika wacher

Herzinspirationen des Monats Mai 2020

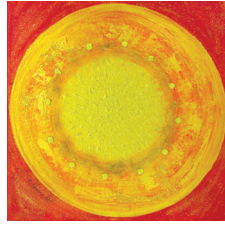


Allgemeines/Gesundheit:

Karte: Der Baum-Engel

Jetzt sind wir im Wonnemonat Mai. Die Bäume blühen so wunderschön und zeigen sich in ihrer schönsten Pracht. Ja, die Natur ist erwacht und genau um diesen Prozess des Erwachens geht es bei euch Menschen. Die Natur macht es vor. Sie lebt im gegenwärtigen Moment. Erwacht - es ist höchste Zeit. Was zählt ist das Jetzt - genau in diesem Moment kreierst du deine Zukunft. Deine Gedanken, deine Gefühle, deine Worte werden zu Taten und gestalten dein Leben und erschaffen die Zukunft. Es geht um das Bewusstsein, um die Bewusstwerdung. Ja, das was du erlebst, hast du mit deinen Gedanken, Gefühlen und Worten manifestiert, vieles davon geschieht unbewusst. Umso wichtiger ist es, dass du bemerkst, wann dein Unterbewusstsein dich mit seinen Prägungen beeinflusst. Dann kannst du es stoppen und dir bewusst die Welt erschaffen, die du dir wünschst. Im gegenwärtigen Moment bist du ganz bewusst. Der Baum-Engel lädt dich ein, dir einen Baum auszuwählen und Zeit mit diesem Baum zu verbringen. Er hilft dir wieder ganz bei dir anzukommen und deine Kraft zu spüren, bewusst zu werden und so das Zepter deiner wie auch aller anderen Lebewesen in die Hand zu nehmen. Du trägst die Verantwortung für dein Leben und wenn du sie wahrnimmst, unterstützt du das Kollektiv. Also sei bewusst und achtsam.

im zentrum sein



monika wacher

Partnerschaft/Liebe:

Karte: Engel der Erdenkraft

Bleibe am Boden, bleibe in der Kraft. Spüre die Verbundenheit mit der Erde. Diese Kraft verleiht dir Standhaftigkeit auch wenn es ab und zu mal stürmen mag. Die Kraft der Erde hilft dir, deine Bedürfnisse kund zu tun, zu deinen Bedürfnissen zu stehen und deine Eigenart in der Liebe/Partnerschaft zu stärken ohne dabei egoistisch zu sein. Denn wenn du mit der Erde verbunden bist, bist du auch mit deinem Herzen verbunden. Mutter Erde spricht die Sprache des Herzens. Sie weiss, dass diese Kraft aus der bedingungslosen Liebe entspringt. Sie wertet nicht. Sie versucht zu verstehen auch wenn es manchmal herausfordernd ist. Sie gibt und empfängt in Liebe. Sie ist einfach. Das sind genau die Werte, die eine Liebe/Partnerschaft tragen. Sich selber sein zu können und die Partnerin/den Partner so akzeptieren zu können wie sie/er ist. So beginnen die Partnerschaften/Lieben zu blühen - wie die Bäume im Mai - und das Erwachen der wahren Liebe beginnt. Ja, wenn ihr im Kleinen die Liebe lebt, dann wird sie sich ausdehnen und immer mehr Raum einnehmen zum Guten in eurer Welt und es werden immer mehr Partnerschaften/Lieben im Einklang mit allem sein.

Beruf/Berufung:

Karte: Der Engel des Goldregens

Die Berufswelt wurde durch das Corona-Virus drastisch entschleunigt, was euch Menschen herausgefordert hat. Was für ein Segen für eure Gemüter, eure Gesundheit und eure Seelen. Der Engel des Goldregens zeigt auf, dass ihr dieser Entschleunigung vertrauen dürft. Es ist Zeit, sich Zeit zu nehmen für neue Ideen. Es ist Zeit für den Wandel. Es ist Zeit selbstbestimmt zu leben. Es ist Zeit dem Neuen zu vertrauen. Das Alte hat ausgedient auch im Beruf. Neues will geboren werden. Neue Systeme, neues Denken - denken aus dem Herzen heraus. Die Berufung ist es, die jetzt gelebt werden will. Stelle dir vor der Engel des Goldregens steht immer an deiner Seite. Es ist für alles gesorgt. Worauf wartest du noch? Es ist Zeit, deiner Berufung zu folgen.

Möge der Monat Mai viel Neues in Bewegung bringen.

Herzlichst

Monika