

## Herzinspirationen des Monats November

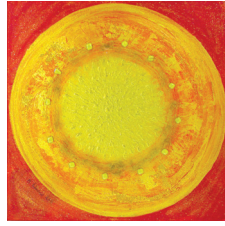


### Allgemeines/Gesundheit:

Karten: Azurit - Tief gehende emotionale Heilung; Schulden tilgen

Im November werden die Tage kürzer. Die Natur beginnt sich zurückzuziehen. So können auch wir uns zurückziehen und in unser tiefes Inneres schauen. Wie fühlt sich dein Herz an? Tief in dir drinnen gibt es Emotionen aus vergangenen Erfahrungen, die geheilt werden möchten - jetzt ist dein Herz bereit dazu. Sei fürsorglich mit dir selbst. Zu deiner Selbstfürsorge gehört auch die Last emotionaler und finanzieller Schulden aus deinem Leben zu eliminieren. Räume auf und fokussiere dich auf die Lösung deiner Herausforderungen, stelle dich diesen und gehe Schritt um Schritt voran. Du wirst dich leichter fühlen und frei werden. Steige aus dem Mangeldenken aus und heisse die Fülle in deinem Leben willkommen. Du verdienst es!

im zentrum sein



monika wacher

### Partnerschaft/Liebe:

Karten: Saphir - immer sachte: Entgifte deine Freundschaften

In der Liebe/Partnerschaft geht es im November ums "Entgiften" und "Aufräumen". Mit wem willst du deine Liebe teilen und deine Zeit verbringen? Bekommst du Energie, wenn du mit deinem Partner/deiner Partnerin zusammen bist? Fühlst du dich durch ihn/sie inspiriert und unterstützt? Wenn ja, ist das wunderbar und gibt dir den Fluss der Fülle. Wenn nein, prüfe ob du diese Liebe/Partnerschaft noch weiterführen willst. Die geistige Welt empfiehlt dir, dass du dich mit grosszügigen, frei denkenden, inspirierenden und wohlwollenden Menschen umgibst, das gilt insbesondere für die Partnerschaft. Sei also achtsam mit dir und deinen Verbindungen, um so Gesundheit, Glück und Wohlergehen in dein Leben zu ziehen.

### Beruf/Berufung:

Karten: Sodalith - Knüpfen Sie Kontakte - machen Sie mit:  
Hochenergetische Nahrungsmittel

Es wird immer wichtiger und der November ist geeignet mit Gleichgesinnten Kontakte zu knüpfen. Sich verbinden und engagieren wird für den Beruf, die Berufung immer bedeutsamer. So werden neue Möglichkeiten kreiert und sehr kraftvoll in die Umsetzung kommen, um eine lichtvollere "Welt" zu erschaffen. Eine wichtige Voraussetzung dazu ist, sich mit einer gesunden biologischen Ernährung zu versorgen. Damit verbessert sich deine Zellenergie, deine Schwingung erhöht sich. Du wirst effizienter, kreativer und fokussierter, was den Schwung und das Vertrauen in deinem Tun verstärkt. Gemäss dem Gesetz der Resonanz ziehst du so segensreiche Beziehungen an. Gemeinsam bewirken wir viel mehr. Also verbinde dich mit Gleichgesinnten und mache mit.

Ich wünsche dir viel Tiefe, Liebe und Verbundenheit im November.

Herzlichst  
Monika